

KAGAWA Cycling Map



자전거로 가자 카가와 여행 관광·휴게 명소

구 겐쓰지 가이코샤 [겐쓰지시] MAP-B-5
 구 육군 사교시설 목적으로 건설된 르네상스 양식의 건축물(건학무료).
 ☎ 겐쓰지 본교초 2-1-1 ☎ 0877-63-6362
 ○ 건학10:00~16:00 ※사용중인 경우 견학 불가
 12/29~1/3

국영 사누키 만노 공원 [만노정] MAP-D-7
 계절마다 꽃이 만발하는 광대한 부지의 문화·스포츠 레크리에이션의 일대 거점.
 ☎ 만노초 요시노 4243-12 ☎ 0877-79-1700 (공원 사무소)
 ○ 9:30~17:00 (계절에 따라 다름) 12월~4월의 개장 일시 등 확인필요

구 곤피라 대극장 (카나마루좌) [고토히라정] MAP-C-6
 현존하는 일본 제일 오래된 가부키 극장으로 매년 봄철 일본을 대표하는 인기 가부키 배우 출연의 시코쿠 곤피라 가부키 대극장을 공연한다.
 ☎ 고토히라정 오쓰 1241 ☎ 0877-73-3846
 ○ 9:00~17:00 12월~4월 공연일정 확인필요

과자공방 우미카 [타도쓰정] MAP-A-4
 편안함 느낌의 가게 안은 정성 가득히 만들어진 구운 과자와 농밀의 야채를 사용한 점심메뉴가 다양하다.
 ☎ 타도쓰정 히가시시라카타도노마에 411-1 ☎ 0877-89-2864
 ○ 11:00~16:00 12월~4월 휴일 공휴일



마루가메성 [마루가메시] MAP-C-4
 420년이라는 시간이 지난 지금도 수려한 돌벽의 성으로 남아있으며, '일본의 명성 100선'에 선발되는 등 자연과의 조화를 사람들로 매료한다. 현존 12개 천수각 중 하나를 보유한다.
 ☎ 마루가메시 이치반초 ☎ 0877-22-0331 (마루가메시 관광협회) ○ 천수각9:00~16:30 (입장마감 16:00)

우타즈 코마치 옛거리 [우타즈정] MAP-C-4
 예로부터 항구마을로 번성할 우타즈 마을의 신사불각과 오래된 일본 가옥 거리는 역사와 문화를 느끼게 하는 건축물로 즐비하다.
 ☎ 우타즈정 ☎ 0877-49-8009 (우타즈정 사무소)

해산물 후레아이 시장 [사카이데시] MAP-D-3
 갓 잡은 신선한 해산물 구입과 맛있는 해산물 요리가 자랑인 '이타다카상 해산물시장'이 인기다.
 ☎ 사카이데시 이치후네초 1-5-14 ☎ 0877-46-1311
 ○ 9:00~15:30 12월~4월 수요일

타카야마 항공공원 [아야가와정] MAP-F-6
 시야 아래 펼쳐지는 다카마쓰 공항 활주도가 한눈에 들어온다. 이륙 직후의 비행기가 머리 바로 위를 통과하는 짜릿한 기쁨은 덤.
 ☎ 아야가와정 히가시노 오쓰 390-17 ☎ 087-876-5282 (아야가와정 사무소) ○ 9:00~20:00 (4월~9월) 9:00~18:00 (10월~3월)

카가와 동부 추산 루트 리포트



간선도로는 자동차 교통량이 많지만, 그곳을 벗어나면 오른쪽으로 가든 왼쪽으로 가든 힐링되는 아름다운 경치가 펼쳐지는 루트.



- 해안선루트
- 마을루트
- 선택루트
- 산간루트

오프라인 지도 앱 Avenza Maps 를 이용하여 쾌적한 사이클링 여행!
'카가와현 사이클링 맵'은 앱 내에서 무료 다운로드 가능!
 스마트폰 지도의 다운로드 순서

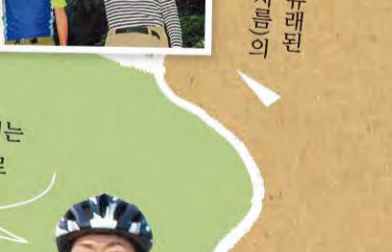
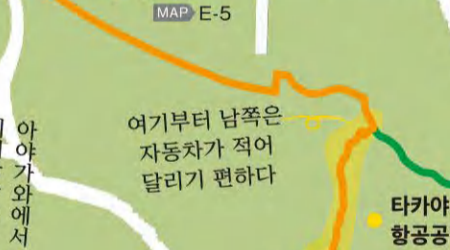
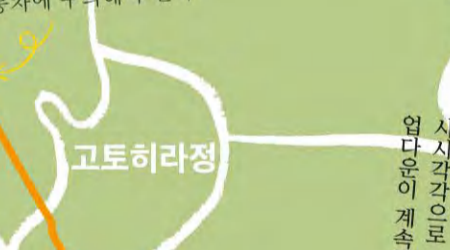
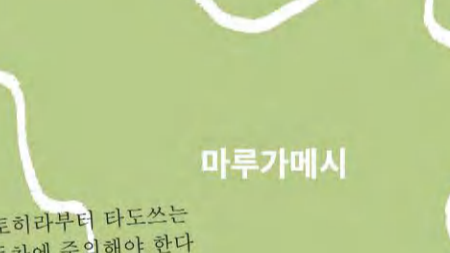
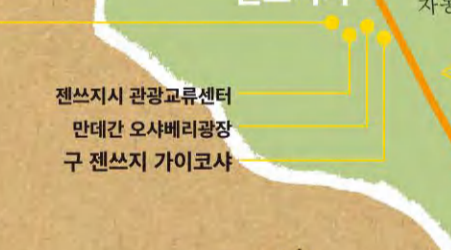
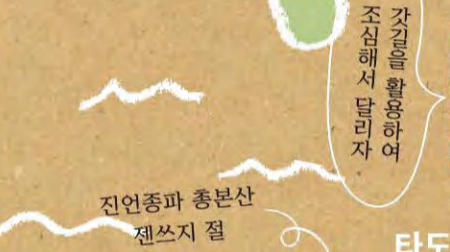
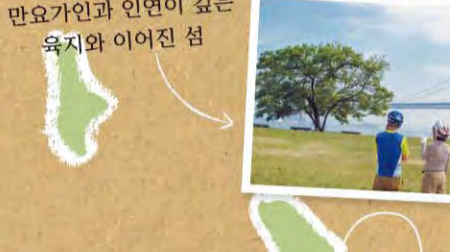
- 1 Avenza Maps 를 다운로드한다.
- 2 Avenza Maps 를 시작한다.
- 3 앱 내의 스토어를 터치
- 4 카가와현 사이클링 맵 으로 검색한다.

스마트폰을 볼 때는 반드시 정지하십시오!

세토 대교를 바라보는 나이스 뷰, 오직 잘했다고 느껴지는 장소



만요가인과 인연이 깊은 육지와 이어진 섬

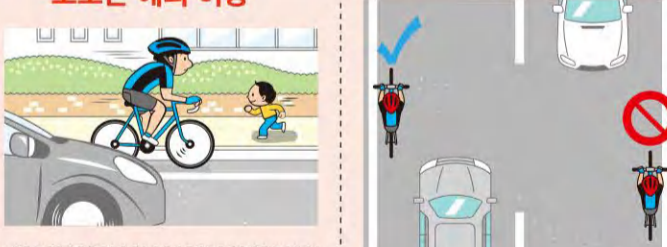


일본의 교통 규칙과 매너

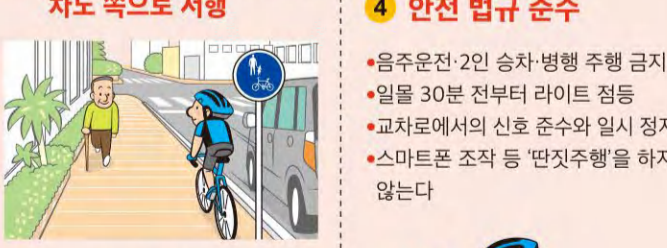
모두 함께 만드는 '자전거 안전 왕국'

카가와현에서는 카가와현 자전거 안전 이용에 관한 조례를 제정하여 안전한 자전거 이용을 촉진하고 있습니다. 자전거, 보행자, 자동차 등은 서로의 입장을 존중하며 도로를 함께 이용합니다.

1 자전거는 차도가 원칙, 보도는 예외 허용



2 차도에서는 좌측통행



3 보도에서는 보행자 우선, 차도 쪽으로 서행



4 안전 법규 준수

- 음주운전 2인 승차·병행 주행 금지
- 일몰 30분 전부터 라이트 점등
- 교차로에서의 신호 준수와 일시 정지
- 스마트폰 조작 등 '딴짓주행'을 하지 않는다

5 헬멧 착용

헬멧은 당신의 생명을 보호합니다. 턱끈을 견고하게 맵시다.

만일의 사태에 대비하여 자전거 보험에 가입하자!

은천에서 따뜻하게

시오이리 온천
 물과 초목으로 둘러싸인 사누키의 '비밀의 땅'. 숙박시설·워킹숍·산지 직원상 시설도 있다.
 ☎ 만노정 시오이리 718-140 MAP-D-7 ☎ 0877-78-3837
 ○ 10:00~21:00*입장마감20:30 12월~4월 수요일·연말연시

에피아 미카도
 18세기의 명명왕 히라키 겐나이가 절찬하였다고 하며, 고운 피부, 건강 회복, 말초 순환, 신경 장애에 효과가 있다.
 ☎ 만노정 카와하시 2355-1 MAP-F-8 ☎ 0877-56-0015
 ○ 9:00~20:00*입장마감19:30 12월~4월 휴일 (공휴일의 경우는 영업)

휴가촌 사누키 고시키다이
 세토내해국립공원 내에 위치한 대지의 절경을 느끼는 리조트로, 휴식을 위한 입목도 가능하다.
 ☎ 사카이데시 오야부초 3042 MAP-E-2 ☎ 0877-47-0231
 ○ 11:00~16:00 *수요일13:00~16:00

추천 입욕시설
 시코쿠켄코무라 MAP-C-3 천연온천 Aqua MAP-C-5
 마루가메 포카포카 온천 MAP-C-4 키야마 온천 MAP-D-4
 아이우타 온천 유후네미치 MAP-D-6 모미지 온천 MAP-E-6

열심히 달린 당신에게 포상으로 에너지 충전으로 리프레시

해바라기씨 아이스크림
 소라노유에 모미노키 파크
 ☎ 만노정 오이마에 424-1 MAP-C-7 ☎ 0877-75-1994
 ○ 8:00~18:00 (4월~9월) 8:00~17:30 (10월~3월) 12월~4월 휴일·연말연시

콩가루 소프트 아이스크림
 코토나미
 ☎ 만노정 카와하시 2355-1 MAP-F-8 ☎ 0877-56-0015
 ○ 9:00~20:00 12월~4월 휴일 (공휴일의 경우는 영업)

사누키 우동 아이스크림
 타키노미야
 ☎ 아야가와정 타키노미야 1578 MAP-E-5 ☎ 087-876-5018
 ○ 8:30~17:00 12월~4월 휴일

자전거를 잠깐 세우고 들개단 오르기에 도전해보자. JR 고토히라정역과 들개단 옆 카페 뒤면에 자전거 주차장이 있다.



강변에는 예쁜 꽃이 피어 있고, 새와 함께 바람을 가르는 평탄한 도로



다시 오고 싶어지는 자전거친화 도로



점심시간에 유쾌한 스낵이벤트! 쿠비키리 고개 앞의 다카마쓰 공원이 눈앞에



사이클 오아시스

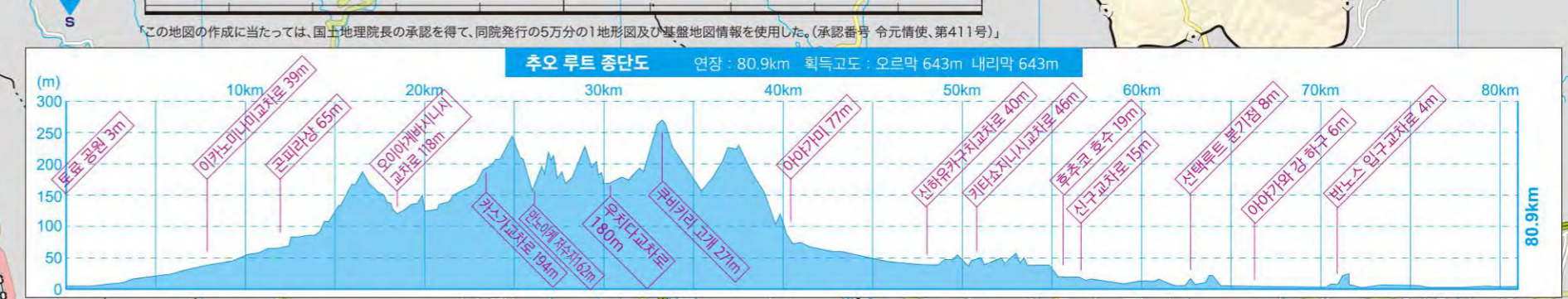
타도쓰정	예술다방 시미즈 온천 카쿠사 우동 아마요시	B-4 B-4
마루가메시	우치와노미나토 마루가메부채 뮤지엄 우타즈정 사카이데시	B-4 C-3 C-3
아이가와정	세토대교기념공원 사카이데시 기념자료관 사카이데시 기념자료관	C-3 D-3
만노정	키마구레카페 Gosh 휴가촌 사누키 고시카다이 시로미네 파크센터	D-2 E-2 E-3
고토히라정	타카야마 항공공원 소라노유메 모미노키 공원 우동 아마요시 사부미점	F-6 C-7 C-7
젠쓰지시	KOTOHIRA TRIP BASE - Kotori- 젠쓰지시 관광교류센터 만데간 오사베리관광	C-6 B-5 B-5



대여자전거 일람

요건 등 자세한 내용은 각 터미널에 문의 주세요.

가장 가까운 역	주소	전화번호	대여시간	종류	장기대여 및 요금
고토히라정 JR고토히라역	카가와-고피라 관광안내소	0877-75-3500	10:00~18:00	① ② ③	우천시 대여불가
고토히라정 JR고토히라역	Kotori	0877-75-2657	9:00~18:00	① ② ③	
젠쓰지시 JR젠쓰지역	오사베리관광대 대여자전거	0877-64-0012	9:00~17:00	① ② ③	연말연시
아이가와정 고토텐타카노미에역	아이가와정 우동회관	087-876-5018	9:00~16:00	① ② ③	제1~3 화요일
마루가메시 JR마루가메역	마루가메 대여자전거	0877-25-1127	7:00~19:00	① ② ③	
혼지마	혼지마타마리항	0877-27-3320	6:30~19:30	① ② ③	
히로시마	히로시마 이리하 대여자전거	0877-29-2060	8:00~17:00	① ② ③	
우타즈정 JR우타즈역	우타즈정 전동자전거 대여점(호넨 Anesii)	0877-49-2311	7:00~21:00	① ② ③	연말연시
사카이데시 JR사카이데역	사카이데시 관광안내소	0877-45-1122	9:00~16:30	① ② ③	연말연시
사카이데시 JR사카이데역	사카이데시 관광협회	0877-35-8428	9:00~16:30	① ② ③	연말연시
사카이데시 JR사카이데역	시모카와사이클	0877-46-4728	9:00~18:00	① ② ③	제2.4.5일요일, 오후, 정월



대여자전거 일람

요건 등 자세한 내용은 각 터미널에 문의 주세요.

가장 가까운 역	주소	전화번호	대여시간	종류	장기대여 및 요금
고토히라정 JR고토히라역	카가와-고피라 관광안내소	0877-75-3500	10:00~18:00	① ② ③	우천시 대여불가
고토히라정 JR고토히라역	Kotori	0877-75-2657	9:00~18:00	① ② ③	
젠쓰지시 JR젠쓰지역	오사베리관광대 대여자전거	0877-64-0012	9:00~17:00	① ② ③	연말연시
아이가와정 고토텐타카노미에역	아이가와정 우동회관	087-876-5018	9:00~16:00	① ② ③	제1~3 화요일
마루가메시 JR마루가메역	마루가메 대여자전거	0877-25-1127	7:00~19:00	① ② ③	
혼지마	혼지마타마리항	0877-27-3320	6:30~19:30	① ② ③	
히로시마	히로시마 이리하 대여자전거	0877-29-2060	8:00~17:00	① ② ③	
우타즈정 JR우타즈역	우타즈정 전동자전거 대여점(호넨 Anesii)	0877-49-2311	7:00~21:00	① ② ③	연말연시
사카이데시 JR사카이데역	사카이데시 관광안내소	0877-45-1122	9:00~16:30	① ② ③	연말연시
사카이데시 JR사카이데역	사카이데시 관광협회	0877-35-8428	9:00~16:30	① ② ③	연말연시
사카이데시 JR사카이데역	시모카와사이클	0877-46-4728	9:00~18:00	① ② ③	제2.4.5일요일, 오후, 정월

この地図の作成に当たっては、国土地理院長の承認を得て、同院発行の5万分の1地形図及び基礎地図情報を使用している。(承認番号 令元情使、第411号)