

TAKE
FREE

坐上琴电 去游玩!

ALONG THE
KOTODENLINE
GUIDEBOOK



乘着怀旧电车巡游，
踏上香川之旅。



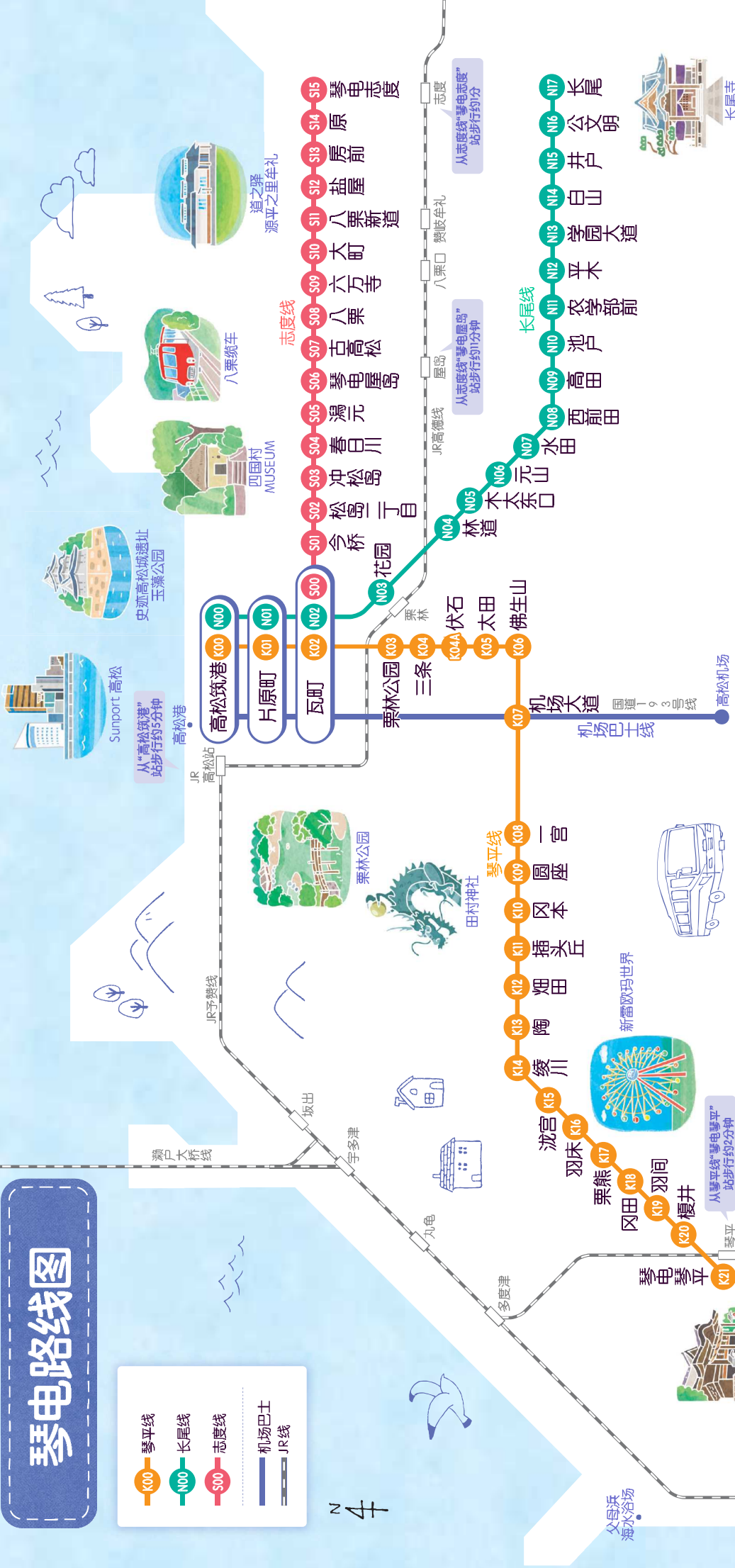
高松琴平电气铁道~琴电~
沿线旅游指南



琴电路线图

- K00 琴平线
- N00 长尾线
- S00 志度线
- 机场巴士
- JR线

4



太方便了!!

坐上琴电，踏上香川悠闲之旅

高松琴平电铁被亲切地称为“琴电 (Korodori)”。只要灵活搭乘连接香川县要地的三条线路，就可高效游览各观光景点。

- 琴平线** 从高松筑港站到“金刀比罗宫”旁的琴电琴平站，约1小时2分钟
- 长尾线** 从高松筑港站到四国灵场第八十七号札所“长尾寺”旁的长尾站，约40分钟
- 志度线** 从瓦町站到四国灵场第八十六号札所“志度寺”旁的琴电志度站，约40分钟

您可以在瓦町站换乘各线路。尽情享受悠闲的铁路之旅，欣赏恬静巨人的风景。

“琴电”搭乘必知小贴士!

- 1 查询目的地线路和票价**
在车站路线票价表上找到目的地，确认金额和线路。
* 黑色代表成人票价，红色代表儿童票价
- 2 在售票机中放入钱币，购买车票**
在售票机中放入现金，按下金额按钮，从下方取回找零和车票。
* 也支持日本各类全国通用交通IC卡
- 3 穿过检票口，确认站台号**
穿过检票口后，通过显示屏确认电生将停留在几号站台。
- 4 确认电车站台后，核对目的地，车门打开后上车。**
* 请注意，在部分车站，上行线和下行线的电生会驶入同一个站台

欢迎使用IruCa! (IC卡乘车券!)

IruCa是一种可乘坐琴电电车和琴电巴士的IC卡乘车券。在商店街等地购物或者在公共设施消费时也可以刷此卡。

请注意：使用前请充值。(最多可充20,000日元)

琴平线、长尾线、志度线的53个车站均可使用日本各类型全国通用交通IC卡。详细信息请参考官方网站。

悠闲溜达 享受城市漫步



眺望重点散步的岛屿美景，在海边吹风散步



KotokiraLine 沿线巡游① (高松筑港~佛生山)

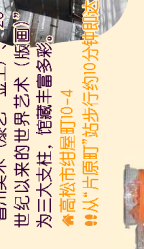


藤主夫人建造的神特别名胜

栗林公园
日本国家级特别名胜庭园中面积最大的栗林公园，四季风光旖旎，令人流连忘返。园内还有一家名为“香川产馆 栗林庵”的商店，从食品到各种工艺品，香川出产的优质商品琳琅满目。
📍高松市栗林町1-20-16
🕒从“栗林公园”站步行约7分钟即达



以现代美术藏品而闻名
高松市美术馆
这是一座毗邻商店街的都市理美术馆，以“战后日本现代艺术”“香川美术（绘艺·金工）”“20世纪以来的世界艺术（版画）”为三大支柱，馆藏丰富多样。
📍高松市栢原町10-4
🕒从“片原町”站步行约10分钟即达



总长度位居日本前列的商店街
高松中央商店街
高松市的8个商店街汇聚于此，具拱廊总长度位居日本前列。您可以尽情在此享受购物和美食的乐趣。
📍从“片原町”站、“瓦町”站下车可达



港口小镇情趣盎然的艺术美食景点
北浜alley
这是一处由餐厅、婚礼宴会场、服装店、旅馆、书店等汇聚而成的热门景点。洋溢着港口小镇情趣的风景，活用夏古仓打造的雅致氛围感十足。
📍高松市北浜町4-14
🕒从“高松筑港”站步行约11分钟即达



日本三大水城之一
历史遗迹高松城遗址 玉藻公园
该公园在高松藩主居住的高松城遗址的基础上整修而成。以日本三大水城之一著称，引海水入护城河，鲤鱼游戏其间，游客可体验给鱼喂食的乐趣。
📍高松市玉藻町2-1
🕒从“高松筑港”站到玉藻公园正门步行约1分钟即达



去渔地带
高松筑港
清晨，将相利挂在脖子上，迈着轻快的步伐踏上站台，等待黄白色的列车缓缓驶来。只为了见到圆滚滚的可爱小海豚——参电吉祥物“小琴酱”！
📍高松市玉藻町2-1
🕒从“高松筑港”站到玉藻公园正门步行约1分钟即达

在北滨乘坐虎履线
瓦町
这次我有幸访问了位于佛生山站的电车工厂。眼前是一辆有着百年历史的大正时代的退役电车！虽然参电的电车外观并不新，但在工匠的巧手修复下，它行驶起来无比飒爽！
📍高松市北浜町4-14
🕒从“高松筑港”站步行约11分钟即达

去栗林公园
栗林公园
佛生山之森原本是一个广阔的农业试验场，现在不仅栽培花卉和蔬菜，还林立着很多缤纷多彩的餐厅，这些餐厅精选当地食材以及从花园里采摘的香草，烹饪出了新鲜可口的汉堡、手工芝士蛋糕等美食。
📍高松市佛生山町甲884-2
🕒从“佛生山”站下车步行约5分钟即达

三系
三系
佛生山之森
佛生山之森
佛生山之森原本是一个广阔的农业试验场，现在不仅栽培花卉和蔬菜，还林立着很多缤纷多彩的餐厅，这些餐厅精选当地食材以及从花园里采摘的香草，烹饪出了新鲜可口的汉堡、手工芝士蛋糕等美食。
📍高松市佛生山町甲884-2
🕒从“佛生山”站下车步行约5分钟即达

伏见
伏见
佛生山之森
佛生山之森
佛生山之森原本是一个广阔的农业试验场，现在不仅栽培花卉和蔬菜，还林立着很多缤纷多彩的餐厅，这些餐厅精选当地食材以及从花园里采摘的香草，烹饪出了新鲜可口的汉堡、手工芝士蛋糕等美食。
📍高松市佛生山町甲884-2
🕒从“佛生山”站下车步行约5分钟即达

本番
本番
佛生山之森
佛生山之森
佛生山之森原本是一个广阔的农业试验场，现在不仅栽培花卉和蔬菜，还林立着很多缤纷多彩的餐厅，这些餐厅精选当地食材以及从花园里采摘的香草，烹饪出了新鲜可口的汉堡、手工芝士蛋糕等美食。
📍高松市佛生山町甲884-2
🕒从“佛生山”站下车步行约5分钟即达

佛生山
佛生山
佛生山之森
佛生山之森
佛生山之森原本是一个广阔的农业试验场，现在不仅栽培花卉和蔬菜，还林立着很多缤纷多彩的餐厅，这些餐厅精选当地食材以及从花园里采摘的香草，烹饪出了新鲜可口的汉堡、手工芝士蛋糕等美食。
📍高松市佛生山町甲884-2
🕒从“佛生山”站下车步行约5分钟即达

在瓦町散步
瓦町
这次我有幸访问了位于佛生山站的电车工厂。眼前是一辆有着百年历史的大正时代的退役电车！虽然参电的电车外观并不新，但在工匠的巧手修复下，它行驶起来无比飒爽！
📍高松市北浜町4-14
🕒从“高松筑港”站步行约11分钟即达



网红推荐
MIHO
清晨，将相利挂在脖子上，迈着轻快的步伐踏上站台，等待黄白色的列车缓缓驶来。只为了见到圆滚滚的可爱小海豚——参电吉祥物“小琴酱”！
📍高松市玉藻町2-1
🕒从“高松筑港”站到玉藻公园正门步行约1分钟即达

去商店街、美食街
片原町
高松市的8个商店街汇聚于此，具拱廊总长度位居日本前列。您可以尽情在此享受购物和美食的乐趣。
📍从“片原町”站、“瓦町”站下车可达

去栗林公园
栗林公园
日本国家级特别名胜庭园中面积最大的栗林公园，四季风光旖旎，令人流连忘返。园内还有一家名为“香川产馆 栗林庵”的商店，从食品到各种工艺品，香川出产的优质商品琳琅满目。
📍高松市栗林町1-20-16
🕒从“栗林公园”站步行约7分钟即达

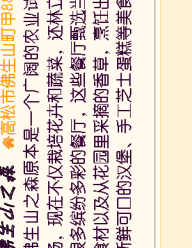
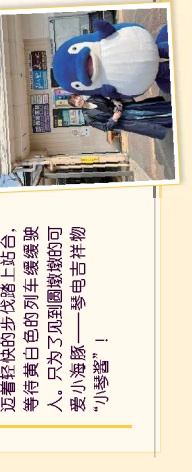
三系
三系
佛生山之森
佛生山之森
佛生山之森原本是一个广阔的农业试验场，现在不仅栽培花卉和蔬菜，还林立着很多缤纷多彩的餐厅，这些餐厅精选当地食材以及从花园里采摘的香草，烹饪出了新鲜可口的汉堡、手工芝士蛋糕等美食。
📍高松市佛生山町甲884-2
🕒从“佛生山”站下车步行约5分钟即达

伏见
伏见
佛生山之森
佛生山之森
佛生山之森原本是一个广阔的农业试验场，现在不仅栽培花卉和蔬菜，还林立着很多缤纷多彩的餐厅，这些餐厅精选当地食材以及从花园里采摘的香草，烹饪出了新鲜可口的汉堡、手工芝士蛋糕等美食。
📍高松市佛生山町甲884-2
🕒从“佛生山”站下车步行约5分钟即达

本番
本番
佛生山之森
佛生山之森
佛生山之森原本是一个广阔的农业试验场，现在不仅栽培花卉和蔬菜，还林立着很多缤纷多彩的餐厅，这些餐厅精选当地食材以及从花园里采摘的香草，烹饪出了新鲜可口的汉堡、手工芝士蛋糕等美食。
📍高松市佛生山町甲884-2
🕒从“佛生山”站下车步行约5分钟即达

佛生山
佛生山
佛生山之森
佛生山之森
佛生山之森原本是一个广阔的农业试验场，现在不仅栽培花卉和蔬菜，还林立着很多缤纷多彩的餐厅，这些餐厅精选当地食材以及从花园里采摘的香草，烹饪出了新鲜可口的汉堡、手工芝士蛋糕等美食。
📍高松市佛生山町甲884-2
🕒从“佛生山”站下车步行约5分钟即达

在瓦町散步
瓦町
这次我有幸访问了位于佛生山站的电车工厂。眼前是一辆有着百年历史的大正时代的退役电车！虽然参电的电车外观并不新，但在工匠的巧手修复下，它行驶起来无比飒爽！
📍高松市北浜町4-14
🕒从“高松筑港”站步行约11分钟即达



发神传说流传至今的古老神社

田村神社

这是一座拥有1300多年历史的神社，自古以来被誉为畿内地区的水之神，因为畿内地区雨水较少，备受当地民众的崇拜。传说神社正殿后面的井中有龙栖息，而在神社境内还有一尊巨大的龙神雕像！

◆高松市一宫町286 ◆从“一言”站步行约10分钟即达

在“釜川”品尝正宗美味



PIZZERIA AL CENTRO

世界大会荣获第三名的两位女性披萨师共同打造的披萨与那不勒斯美食店。您可以品尝到具有速松清新口味的最新式那不勒斯披萨。

◆高松市釜川町壹原567

◆从“釜川”站步行约5分钟

看电影、买衣服、享用美食！

永旺商城釜川

永旺釜川店是由大约150家专卖店、卖场影城汇集而成的大型购物中心，在周末节假日，这里总是人潮涌动，热闹非凡。

◆高松市釜川町壹原822-1 ◆从“釜川”站步行约5分钟

乌冬面与草莓之“道之驿流宫”

可在1月到5月体验草莓采摘的“道之驿流宫”。在草莓甜品专卖店“UFU、草莓”里，以草莓为主的甜点琳琅满目。

◆高松市釜川町流宫1578 ◆从“流宫”站步行约5分钟

全家出游，尽享欢乐！

琴平线

Kotohira Line

沿线巡游②
(机场大道~琴电琴平)

复古怀旧拍照打卡地

土器川桥梁
琴电穿行的这座桥梁竣工于正15年(1926)，全长229.18米。复古怀旧气氛的风景吸引摄影爱好者竞相拍照打卡！

◆从“榎井”站步行约20分钟



HIDAMARI公园绫川 (宝可梦公园)

这是以宝可梦 PR 团的宝可梦“呆宝兽”为原型设计的公园！那分区吸引了四国地区首个无障孵化“宝可梦”设施。

◆高松市绫川町壹原253-7 ◆从“绫川”站步行约5分钟

宝可梦 呆宝兽迎接你的到来！



©Pokémon. ©Nintendo/Creatures Inc./GAMEFREAK INC.

屡次被用作电影拍摄地

旧金比罗大芝居(金丸座)



日本现存最古老的剧院。每年举办的“四国金比罗歌舞伎大芝居”是四面春美的风物诗。

◆高松市多度郡琴平町1241

◆从“琴电琴平”站步行约20分钟

从这里下车去 田村神社

2 min 前往雁生山

2 min 一言

2 min 圆座

2 min 冈本

2 min 榎头丘

2 min 烟田

3 min 陶

3 min 流宫

3 min 釜川

3 min 翠保

3 min 栗熊

3 min 冈田

3 min 羽间

3 min 榎井

3 min 琴电琴平

“雷欧玛度假村”的火车在这里！

复古怀旧拍照打卡地

来参拜 金刀比罗宫吧！



深受人们喜爱的“赞岐金刀比罗”

金刀比罗宫

金刀比罗宫是日本全国金刀比罗神社的总本宫，自古有“海神”之誉，在这里祈愿渔业丰收、生意兴隆、五谷丰登的参拜者络绎不绝，备受崇拜。金刀比罗宫以长石阶著称，通往总本宫的石阶有785级，通往真社则有1368级。参道上有文化酒亭，后侧参拜道上沿途四季变幻的美丽自然景色，更是令人赏心悦目。

◆从“琴电琴平”站步行约15分钟

四国最大级别的主题公园！

雷欧玛度假村

大缆车、过山车等20种游乐设施、游行表演深受游客欢迎！在“雷欧玛花世界”，春季、秋季都有玫瑰等美丽花卉竞相绽放。这里值得一观的有3D投影秀、亚洲及中国地区最大规模的彩灯秀“雷欧玛光世界”，夏季游泳池也是必玩项目！

◆丸龟市高松町壹原西40-1

◆从“冈田”站搭乘开往“雷欧玛度假村”的琴平班次免费穿梭巴士，约10分钟车程

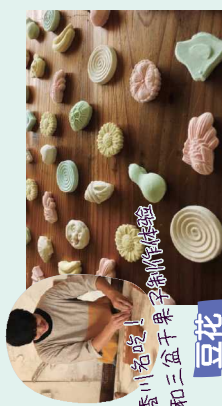
高松风格指数超高的美食街



高松美食街 (高松LION大道商店街)

位于高松市中心的商店街。白天有很多顾客来生活用品店购物；到了晚上，美味的餐厅和居酒屋营业，吸引顾客竞相打卡。

高松市今新町 2-25
从“片原町”站步行约 5 分钟



豆花

这里为游客提供传统日式点心“和三盆干菓子”制作体验。在香川县，和三盆干菓子还被纳入到了学校午餐中。您可以使用传统菓子模具，体验脱模工艺，动手制作正宗的和三盆干菓子。

高松市花园町 1-9-13 从“花园”站步行约 5 分钟

强推！ 车站附近的美食



长尾线 沿线巡游

被亲切地称为“观音堂”



长尾寺

长尾寺是四国灵场第八十七号札所。寺面向前的“经囃”被指定为国家重要文化财。在寺庙的郊外，您还可以购买到美味的佃稻豆腐饼。

香川县高松市长尾西 653
从“长尾”站步行约 3 分钟

手打十段 乌冬面BAKA一代

这是一家以“提供比昨天更美味的乌冬面”为目标的充满热情的乌冬面店。人便爽滑的口感和十足的嚼劲是该店引以为傲的特色。

高松市多贺町 1-6-7
从“瓦町”站步行约 7 分钟



日益精心追求极致美味！

鸡蛋专门店 danran

不仅出售自家农场出产的新鲜特色鸡蛋，还有泡菜、布丁等甜点。旁边还有一家咖啡店，您可以品尝到美味的鸡蛋盖饭、松饼等美食。

高松市三木町井上 820-1
从“平木”站步行约 30 分钟



鸡蛋爱好者的狂欢！

KANIWASHI 水果蛋糕店



不可多得的美味水果蛋糕

店主曾就职于水果市场批发公司，招牌甜品要数采用当地香川县水果制作的新鲜度出众的水果蛋糕。抗皮的酥胚与鲜嫩多汁的水果相得益彰，令人唇齿留香。

高松市木太町 1559-15
从“林道”站步行约 2 分钟



IDO MALL

这是一处小而精致的区域型美食集散地，新鲜蔬菜、熟食、日本料理、咖啡店、精选杂货店，令人赏心悦目。还提供厨房的租赁空间。

高松市三木町井上 2316-4
从“文明”站步行约 15 分钟

本地美味大集结

有很多美食打卡地

换乘点

晚上去热闹的商业街，GO!

- 高松筑港 2 min
- 片原町 2 min
- 瓦町 2 min
- 花园 2 min
- 林道 2 min
- 木太东口 2 min
- 水田 3 min
- 元山 3 min
- 西福田 3 min
- 池户 2 min
- 平木 1 min
- 学园大道 1 min
- 白山 2 min
- 井户 1 min
- 公文明 1 min
- 长尾 2 min

网红 MIHO 推荐

白山漫步

香川县是通往濑户内海岛屿的门户，给我留下了许多美好的回忆。我越来越喜爱这个地方。这次我搭乘长尾线列车，欣赏四季流转的田园风光，朝着白山站进发。在车站周围，我意外地发现了几处小众景点。



濑户边

濑户边坐落于历史文化底蕴深厚的地区，在这里您可以静品茶道的古老民居。游玩这些老房子，您会发现无论从哪个角度看，景色都各不相同。耀眼的池畔映照在榻榻米和室的障子上，庭院中的枫树叶子以绿色渐变为红色。来到这里，心情便不由自主地平静下来。品尝高级抹茶和充满季节感的和果子，每一口都能感受到主人的真情实意。

TRESTIA 白山

高松市三木町下高冈 972-30

想象一下在畅快滑冰后泡个温暖的温泉，是不是很诱人呢？在 TRESTIA 白山，这个愿望可以实现！除了大型室外游泳池和酒店设施外，这里还拥有天然温泉以及四面地区唯一符合国际标准的室内滑冰场。我去游玩的那天正好看到一群儿童孩子在开心地滑冰。看着他们快乐地玩耍，我的心灵也得到了治愈！没有滑过冰的成年人也欢迎挑战哦。



白山神社

高松市三木町大字下高冈 973 番地

白山神社虽然没有豪华的正殿，也没有精致的护身符，但春天盛开的樱花令人惊艳。从东窗富士（白山）可以俯瞰到整个城市。对于当地民众来说，这里是日常赏樱、散步的好地方。对于铁路迷来说，从石阶上下车，可以拍到将鸟居和火车同框的珍贵景象，也是不容错过的打卡点！



除了赏樱与冬雪之外，这个城市还有许多小众宝藏景点。何不随性地探索一下呢？

邂逅绝色景色 与艺术

四国村MUSEUM

四国村MUSEUM是一座户外博物馆，在这里您可以看到从四国各地移建复原的33栋古民居宅。占地面积约5万平方，这片广阔的场地中还设有展示艺术品的画廊和专卖店。

高松市屋岛中町91
从“琴电屋岛”站步行约5分钟

River Side 351

人气十足的酿酒厂直售餐饮室

River Side 351是瀬户内啤酒厂专为客人准备的餐饮室，只在周末营业。在这里可以带回家的罐装啤酒，作为馈赠佳品也十分推荐。

高松市松岛町3-5-1
从“松岛二丁目”站、“冲松岛”站步行约7分钟

屋岛山上交流据点设施 (昵称Yashimaru)

这是以错落起伏与蜿蜒曲线为特色的长圆形建筑。设有可俯瞰屋岛自然空间的观景空间、中庭以及艺术品展示空间，还附设咖啡厅。

高松市屋岛东町1784-6
从“琴电屋岛”站搭乘屋岛山顶穿梭巴士约10分钟

自然人与自然相融合的屋岛新生标



志度线

沿线巡游



八栗缆车

八栗缆车连接了五郎山的山脚和半山腰的八栗寺。八栗寺是四国灵场第八十五号札所，传说由空海开创。沿途可欣赏美不胜收的樱花、红叶。

高松市文字字礼 3378-3
从“八栗”站搭乘出租车约20分钟

高松市立城岬公园

这是一座可以俯瞰濑户内多岛美景的海滨公园。公园里铺设了一条“纯爱之路”，设有心形长凳，是浪漫唯美的人气约会打卡处！

高松市庵治町新开 6392-91
从“八栗”站搭乘出租车约8分钟

中岛乔治纪念馆

这里展示着家具设计师中岛乔治的作品及其相关资料。由全球唯一拥有中岛家具制作许可证的家具厂商制作所设立。

高松市牟礼町大町 1182-1
从“盐屋”站步行约5分钟



道之驿源平之里牟礼

这座道之驿坐落于源平原岛合战发生的古战场。设有蔬菜市场和特产店，既可以购买新鲜蔬菜和特产，也可以在自选自取型海鲜食堂挑选自己喜欢的新鲜，尽情享受快乐。

高松市牟礼町原 681-7
从“房前”站步行约5分钟



志度寺

志度寺是四国八十八所灵场的第八十六号札所，也是从龙神那里夺回宝珠的“海女玉取传说”的发源地。值得一游的景点有五重塔和陀山火庭园。

高松市志度 1102
从“琴电志度”站步行约10分钟

通往各条线路的换乘点



网红 MIHO 推荐

“屋岛”是不必乘船便可抵达之地，其名字由来非常简单，因为整个岛听起来就像一个巨大的屋瓦。复古的车站建于约一个世纪前，温馨如家地欢迎旅人到来。

屋岛漫步



四国村MUSEUM

在这座户外博物馆，您可以一睹欣赏从四国各地移建而来的珍贵建筑。入口处 OYANE 桑建筑由波浪状的屋顶和古老的木房柱梁构成，以美丽“木制花窗玻璃”为显著特征。踏入前就会瞬间被勾起探索的好奇心。



将古居民宅改建的鸟冬面店“四国村WARA家”、安藤忠雄打造的四国村画廊，日本全国仅存两家的榨干果汁圆形小屋、豆岛农村舞臺皮舞台等，不容错过的景点不胜枚举。濑户内国际艺术节的作品也出其不意地在某个地点映入眼帘，等待着旅人的探索。

高松舒适酒店 (Comfort Hotel Takamatsu)

酒店提供新鲜美食、咖啡和当地美食。您可以阅读由“早稻田大学国际文学馆村上春树图书馆”以及“重书森林中之岛”选定的书籍，度过悠闲而充实的时光。



坐上琴电去吃美食!

强推的沿线美食



“琴电”沿线从甜品到日式、西餐、中餐，再到独创性餐食，美味应有尽有！坐上缓缓荡漾的电车，踏上美食之旅。Let's Go!



带骨鸡茶

带骨炸鸡

◎ 1089日元
 高松市瓦町1-5-2
 从琴平线“瓦町”站步行约7分钟

炸鸡的香味在车后



100% 生汉堡肉

橄榄牛汉堡肉

Amigo森崎
丸龟町Green店

山之手通
嫩滑蛋包饭

◎ 中份650日元
 高松市高松町2375-1
 从志度线“高松”站步行约8分钟

Amigo森崎
丸龟町Green店

嫩滑牛汉堡肉

◎ 1500日元起
 高松市丸龟町8-23
 丸龟町Green东馆2F
 从琴平线“瓦町”站步行约6分钟



嫩滑的鸡蛋令人欲罢不能!

鸡肉的鲜美滋味浓缩其中



ANTI NOODLE

拉面

◎ 800日元起
 高松市木太町849
 从长尾线“林道”站步行约5分钟

草莓和
白豆沙馅料
完美融合

梦果房 TAKARA

TAKARA特制草莓大福

◎ 360日元(中等大小11个)
 高松市春日町214
 从长尾线“木太赤口”站步行约5分钟



肚子饿
时吃这个
超满足

9月至1月上旬
是吃撒撒鲈鱼的
好时节!



三只小渚

水果三明治

◎ 400日元
 高松市常磐町1-4-9
 从各线路的“瓦町”站步行约3分钟



新鲜水果
量大十足

元祖Oiri(彩球新娘)
冰淇淋

◎ 350日元
 仲多度郡琴平町796
 从琴平线“琴电琴平”站步行约7分钟

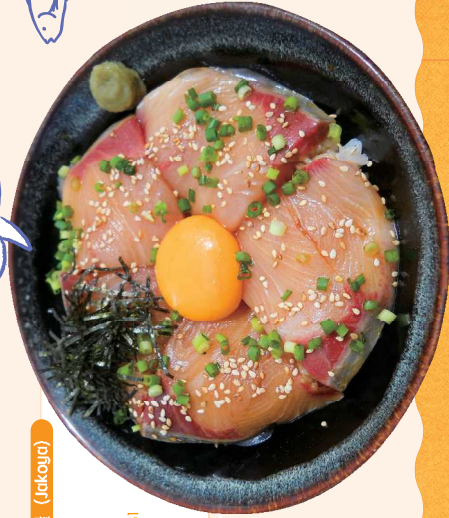
中野乌冬面学校 A 馆
/ 琴平露台

五彩缤纷
唯美可爱!

海鲜食堂杂鱼屋 (Ikkoyu)

鲷鱼盖饭

◎ 中份825日元
 高松市牟礼町原631
 从志度线“房前”站步行约5分钟



Shirosuzume / Torikago

自制精酿啤酒

◎ 800日元起
 高松市多贺町2-17-11
 从长尾线“花园”站步行约2分钟



美味浓郁的精酿啤酒

高松机场巴士

从高松机场前往高松市区，乘坐高松机场巴士方便快捷!

购买车票“电车&巴士 (Roll & Limousine)”也在发售中



免费 Wi-Fi

车票和所需时间等详情请点击此处
<https://www.tokamatsu-airport.com/access/bus/index.php>

©Pokémon, ©Nintendo/
Creatures Inc./
GAMEFREAK Inc.

可抵达琴平地区的主要目的地

- 6号站台
- 8号站台
- 高松站
- 高松筑港站
- 栗林公园前
- 5号站台
- 中央公园前
- 兵库町
- 滨轮码头
- 新雷欧玛世界
- 鸟冬面街道
- JR 琴平站
- 大麻町

最近的车站
瓦町站

最近的车站
高松筑港站

最近的车站
琴电琴平站

可抵达绫川、坂出、宇多津、丸龟地区的主要目的地

- 绫川站
- 坂出站
- 宇多津站南口
- 南条町
- 丸龟站
- 大仓饭店丸龟

最近的车站
绫川站

最近的车站
绫川站

可抵达丸龟、善通寺、观音寺、四国中央地区的主要目的地

- 绫川站巴士站
- 高丸龟巴士站
- 高善通寺巴士站
- 高观音寺巴士站
- IC 四国巴士站
- 伊予巴士站
- 四国中央停留所 (公交车站)

拿起手机，查看琴电官网信息!

为您介绍用智能手机一查便知的便捷服务。运用便捷服务，让您的旅行更加高效健康、游刃有余。

琴电时刻表智能手机版

这是一项可以查看电车的时刻表和运行状况的服务。

<https://www.kotoden.co.jp/publichtm/sp/>



位置信息搜索

“在哪里 (dokon)JruCa 导航”通过这项服务可以让您知道目前巴士大致经过了哪个巴士站。
<https://jruccl.kotodenbus.com/>



咨询 & 信息

琴电巴士

☎ 087-821-3033

高松站巴士总站、高松筑港巴士站、瓦町站前及瓦町站东巴士站均与电车相连。高松市内旅游，交通十分便捷。此外，建议搭乘“高松机场巴士”往返于高松机场和高松市区。

琴电出租车

☎ 0120-85-1774

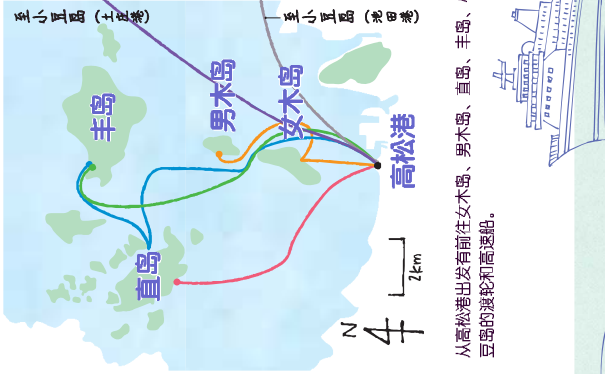
如果您要前往栗林・鸿元・琴电屋岛站前・健康乐园・佛生山站等距车站较远的地区，只靠一个电话即可前来接您。也提供导游服务。



从高松筑港站到高松港的路线指南



从高松港到各岛的航线简介



从高松港出发有前往女木岛、男木岛、直岛、丰岛、小豆岛的渡轮和高速船。



三丰市社区巴士信息

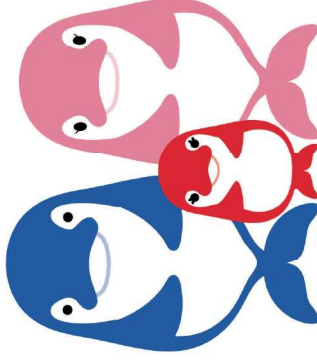
想要在群山环绕、三丰平原伸向大海的濑户地区旅行，三丰市的社区巴士是个不错的选择！巴士覆盖范围广泛，可以让您轻松畅游整个地区。

时刻表、路线图等详情请点击此处

https://www.city.mitsuyo.jp/kakuka/seisaku/koutsuu/1_1/1655.html



“琴电”的吉祥物



小企鹅

20岁左右的男孩

出生日期 8月8日 (狮子座)

爱好 小旅行

身高 180厘米

体重 120公斤

也请查看
小企鹅官方
X(原Twitter)!

@jrucakoto

琴美酱

18岁左右的女孩

出生日期 5月2日 (金牛座)

爱好 做甜点

身高 170厘米

体重 保密

琴乃酱

活泼的小女孩

出生日期 10月10日 (天秤座)

实惠又便捷!

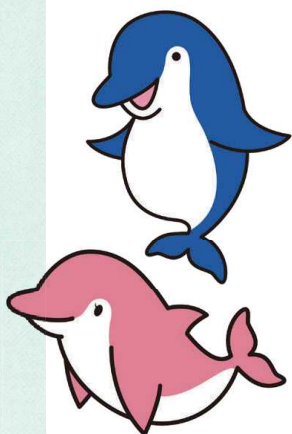
琴电票务信息

为 2024 年 3 月当前信息

1日不限次数自由车票

一天内不限次数乘坐琴电电车的实惠车票。如果您计划在一天内畅玩各线路，购买这张车票既方便又实惠。车票上绘有琴电的吉祥物“小琴酱和琴美酱”。

- 票价**
- 成人 1,400 日元
- 儿童 700 日元
- 有效路段**
- 琴电电车全线
- 有效期限**
- 仅限乘车日当天



琴电温泉乘车入浴券

这是由电车乘车券、佛生山温泉入浴券与毛巾组合的团扇型特色车票。穿过检票口时,只需展示团扇即可通行。

- 票价**
- 1,300 日元
- (车费 + 入浴费 + 佛生山温泉原创毛巾 + 团扇)
- 有效路段** 从佛生山站起 360 日元票价的路段
- 琴平线** 高松筑港、片原町、瓦町、插头丘、畑田
- 长尾线** 花园
- 志度线** 今桥、松岛二丁目
- 有效期限** 1 天 ※ 预售券仅限于从发售日开始 1 个月内购买时指定的 1 天有效。



琴电游泳券 / 琴电滑冰券

“琴电游泳券”包含乘车券、游泳池入场券和刨冰，而“琴电滑冰券”包含乘车券、滑冰场入场券和溜冰鞋租赁券。琴电与 TORESTA 白山联合推出此券，非常实惠方便。

- 游泳池**
- 票价**
- 成人 1,800 日元 高中生 1,600 日元
- 初中生 1,300 日元 小学生 1,200 日元

- 滑冰**
- 票价**
- 成人 2,200 日元 高中生 2,000 日元
- 初中生 1,800 日元 小学生 1,500 日元

- 有效路段** 从长尾线白山站起 510 日元票价的路段
- 琴平线** 高松筑港·三条 **志度线** 春日川
- 长尾线** 全路线 **有效期限** 仅限乘车日当天有效



琴电X新雷欧玛世界组合券

“新雷欧玛世界”是面向成人和儿童的主题公园。这张券包含新雷欧玛世界自由入场券和琴电一日自由车票。比通常票价最多可省 2750 日元，非常划算。

- 票价**
- 成人 3,800 日元 学生 2,800 日元
- 儿童 2,300 日元
- 有效路段**
- 琴电电车全路线
- 有效期限**
- 仅限乘车日当天有效



うみ・まち・さと—心でむすぶ



有关出售各类车票的车站等详情，请在官方网站确认。

高松琴平电气铁道株式会社

运营办公室 ☎ 087-831-6008 运输服务部 ☎ 087-863-7300

